

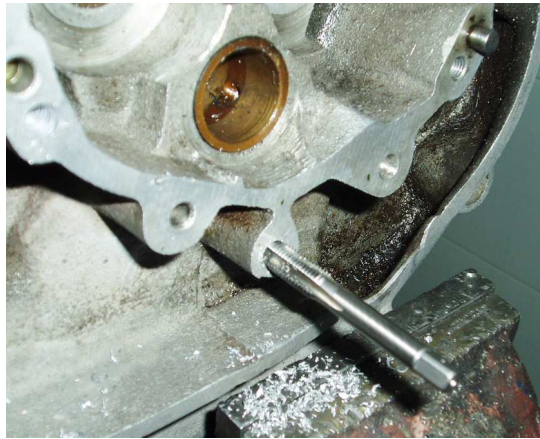
PONER HELICOI

El helicoi es un muelle especial, por el tipo de formato exterior que tiene, que se rosca en el nuevo paso de rosca que se ha rehecho, y a su vez es donde va a roscar el tornillo.

1° se taladra con broca de medida especial (6,3).



2° Una vez hecho el taladro, se pasa un macho acorde a la medida del muelle helicoi, siempre aceitando el macho y el orificio para que sea más fácil el pasar el macho y además que se quede la viruta pegada al macho y no quede viruta en el interior, o la menos posible. Soplaremos con aire para sacar la viruta que quede.



3° A continuación, roscamos el muelle al útil que no va a hacer posible el roscar en muelle en el orificio.



4° Roscamos el muelle, aceitamos ligeramente, para que sea más fácil roscarlo. Una vez roscado el helicoi, con el útil adecuado, partiremos el alambre del helicoi que lleva para poder roscarlo en el orificio.

